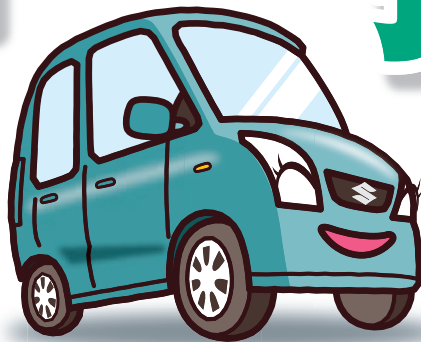


# スズキ 安心メンテランスで

# オイル交換も

# 定期点検も

# 安心・お得!!!



事前に  
お知らせ!

選べる  
コース!

プロに  
おまかせ!

おクルマ  
快適!

パックで  
おトク!

**お財布も安心。  
お得な  
パック料金!**

「法定1年点検」「安心メンテナンス」  
「エンジンオイル&フィルター交換」  
をセットにしたお得なパックです。

**スズキ車の  
プロが  
しっかりメンテ!**

スズキ車の点検はスズキ  
車の専門知識と技術をも  
ったサービススタッフにお  
任せください。

**点検時期を  
事前に  
お知らせします!**

点検時期が近づくと  
「ご案内ハガキ」が届く  
ので、うっかり忘れる  
ことはありません。

**定期的な  
点検で  
おクルマ快適!**

お車の状態を良好に保つ  
ためには、こまめな点検と  
エンジンオイルとフィル  
ター交換が重要です。

**車検付も  
継続コースも  
選べるパック!**

豊富なコース設定でお客  
さまのカーライフにびった  
り合ったコースをご用意。  
途中加入もOK!

例  
え  
ば

乗用車系の場合(軽貨物車はパック内容が一部異なります)

法定1年点検 ×2回 安心メンテナンス ×2回

エンジンオイル交換 ×6回 オイルフィルター交換 ×2回

今お乗りのおクルマも  
**ご加入OK!**

車検もおまかせの  
**車検付コース**  
もごぞいます。

**基本Aコース [新車購入から3年間のメンテナンス] なら...**

軽乗用

**29,800円**

1800cc未満

**34,800円**

1800cc以上

**43,800円**

軽貨物(2年間)

**19,800円**

※詳しくは裏面の料金明細をご覧ください。

記載の価格は消費税を含んだ価格です。

# スズキ 安心メンテナンスパック

## エンジンルーム点検

クルマの心臓部であるエンジンをチェック。エンジンオイルとオイルフィルターの交換。

## 室内点検

ブレーキペダルの踏みしる、駐車ブレーキレバーの引きしるなどをチェック。

## 下廻り点検

ダストブーツの亀裂・損傷やマフラーの機能などをチェック。

## 足廻り点検

ブレーキオイル、ブレーキパッド・シュー、タイヤの空気圧、タイヤの摩耗などをチェック。

### スズキ安心メンテナンスパック 料金表

単位：円(税込)

プラン	車検	期間										料金					
		1か月	6か月	12か月	18か月	24か月	30か月	36か月	42か月	48か月	54か月	60か月	軽乗用	排気量1800cc未満	排気量1800cc以上		
初回コース	車検無	○	○	●	●	●	●										
	基本A	○	○	●	●	●	●										
	基本B	○	○	●	●	●	●										
	基本C			●	●	●	●										
	基本D				●	●	●										
車検付	基本A(車検付)	○	○	●	●	●	●	●									
	基本B(車検付)		○	●	●	●	●	●									
	基本C(車検付)			●	●	●	●	●									
	基本D(車検付)				●	●	●	●									
	基本E(車検付)					●	●	●									
	基本F(車検付)						●	●									
継続コース	前車検付							●	●	●	●						
	車検無								●	●	●						
	2年D									●	●						
	2年E										●	●					
	2年F											●	●				
後車検付	2年D											●	●				
	2年E												●	●			
	2年F													●	●		
エンジンオイル交換	※2	🛢️	🛢️	🛢️	🛢️	🛢️	🛢️	🛢️	🛢️	🛢️	🛢️	🛢️	🛢️	🛢️	🛢️	🛢️	🛢️
オイルフィルター交換	※2		🛢️	🛢️	🛢️	🛢️	🛢️	🛢️	🛢️	🛢️	🛢️	🛢️	🛢️	🛢️	🛢️	🛢️	🛢️

プラン	車検	期間										料金					
		1か月	6か月	12か月	18か月	24か月	30か月	36か月	42か月	48か月	軽貨物・軽乗用特種	軽乗用特種	軽貨物・軽乗用特種				
初回コース	車検無	○	●	●	●												
	基本A	○	●	●	●												
	基本B		●	●	●												
	基本C			●	●												
車検付	基本A(車検付)	○	●	●	●	●											
	基本B(車検付)		●	●	●	●											
	基本C(車検付)			●	●	●											
	基本D(車検付)				●	●											
継続コース	前車検付							●	●	●	●						
	車検無								●	●	●						
	2年B									●	●						
	2年C										●	●					
後車検付	2年B											●	●				
	2年C												●	●			
	2年D													●	●		
	2年E														●	●	
エンジンオイル交換	※2	🛢️	🛢️	🛢️	🛢️	🛢️	🛢️	🛢️	🛢️	🛢️	🛢️	🛢️	🛢️	🛢️	🛢️	🛢️	🛢️
オイルフィルター交換	※2		🛢️	🛢️	🛢️	🛢️	🛢️	🛢️	🛢️	🛢️	🛢️	🛢️	🛢️	🛢️	🛢️	🛢️	🛢️

※1 ○(白丸)はエンジンオイル交換料がパック料金に含まれています(点検料は無料です)。※2 エンジンオイルは各点検時に交換します。エンジンオイルフィルターは法定1年点検と車検整備時に交換します。※3 軽乗用特種車の場合、新車6か月無料点検となります。○一部取扱店ではお取扱いをしていないコースもございます。詳しくは店頭スタッフにお問い合わせください。○車検付コースには法定諸費用(自動車重量税、自賠責保険料、検査登録印紙代)が含まれません。○メンテナンスパック以外の修理・交換部品が発生した場合は、別途料金となります。○メンテナンスパックはお車のお持ち込み、お持ち帰りを前提にお得な料金設定としています。お車のお引き取りと納車を希望される場合は、別途料金を申し受けます。○軽乗用特種車とは、ワゴンR・エブリイ車いす移動車の「リヤシート無し」タイプです。

### おすすめ用品

高級感ある輝きを持続させたい方にオススメ!!



**スズキSGコート** 新車購入時のみとなります。

軽自動車・スイフト・ソリオ等 **29,400円** (消費税込み)

エスクード・ランディ・SX4 **34,650円** (消費税込み)

スズキ純正バッテリーは初充電後の自己放電量が少なく、優れた始動性を実現。



**スズキ純正バッテリー 40B19L(R)**

通常価格 **6,825円** (消費税込み)

※交換工賃は別途負担をお願いします。その他サイズはスタッフにご確認ください。

優れた空気清浄機能をもつ緑茶カテキンを付加したエアコンフィルターです。



**脱臭カテキンフィルター**

99000-990C5-A02  
ワゴンR MH23Sの一例

通常価格 **4,200円** (消費税込み)

※車両のエアコンフィルターを取り外して装着します。

乗り心地・タイヤの寿命・燃費の向上に!

**タイヤへのチツ素ガス充填!!**



**チツ素**

**快適**

軽・小型乗用車 **2,100円** (消費税込み) 4本

ジムニー・エスクード(4WD) **4,200円** (消費税込み) 4本

愛車の車検・点検は、お買い求めいただいたお店にお出かけください。  
●法令で定められた点検整備(日常点検・定期点検)およびスズキが指定している点検整備は必ず行いましょう。

販売店名

---

## (株)スズキ自販湘南